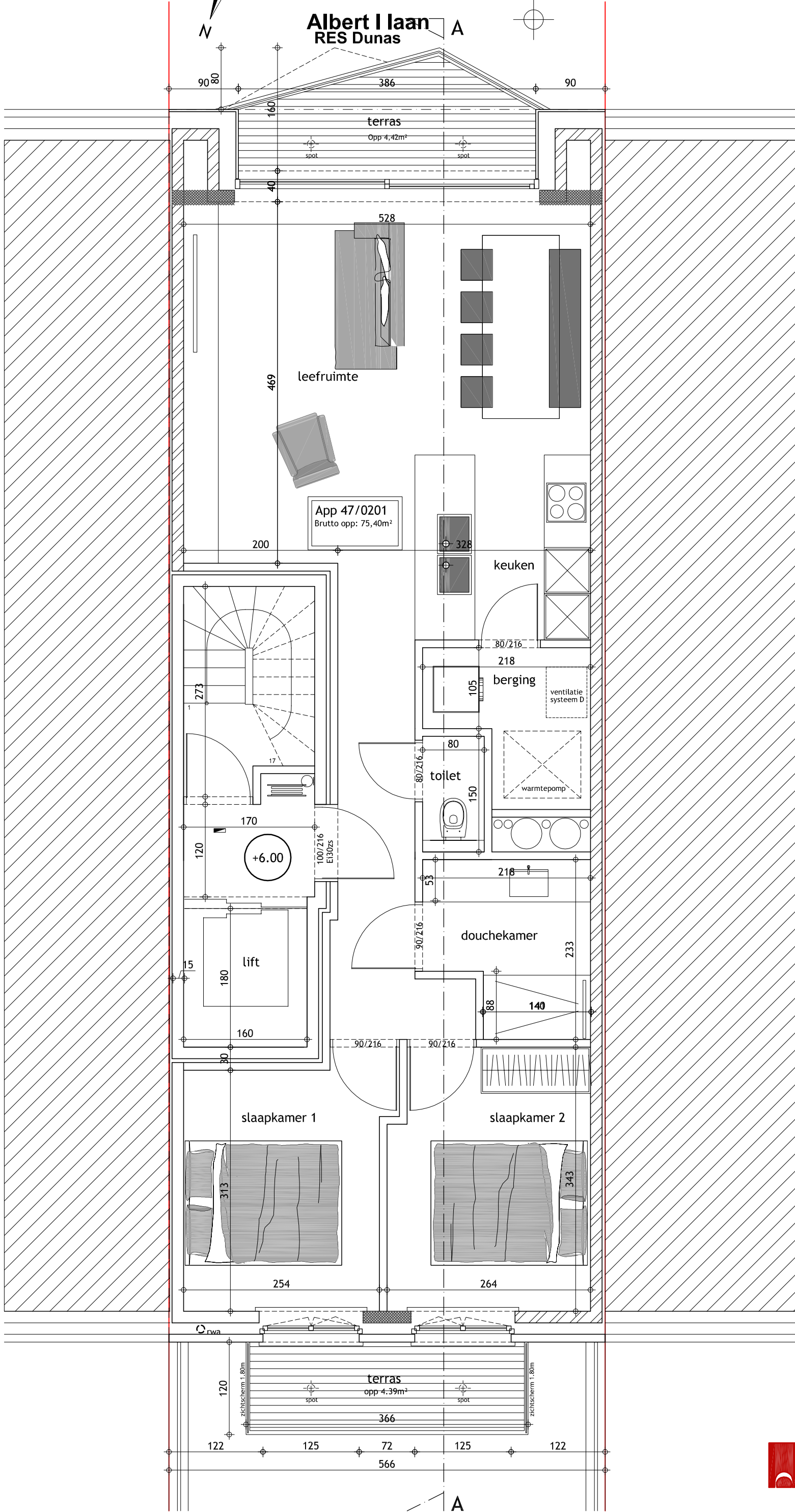


Verdieping 2

Bruto opp: 87,50m²
Plannen onder voorbehoud van stabiliteit, technieken en opmeting
Meubels zijn louter ter informatie weergegeven
Plaats en aantal kolommen te bepalen door ingenieur

Albert I laan RES Dunas



Kalvekeerdijk 179 | B-8300 Knokke-Heist | T 050 63 07 70 | F 050 63 07 77 | info@projectarchitect.be | www.projectarchitect.be

Res. Dunas

bouwheer

Aedimar nv

Kalkhoevestraat 10, Waregem

eigenaar

Res. Dunas - app 2.1

wijzigingen

handtekening voor akkoord

A	
B	
C	
D	
E	
F	

Schaal 1/50

Versie
Datum
Medewerker

11/09/23
Hoogmaertens S

Plannen onder voorbehoud van stabiliteit en technieken.
Meubels louter ter informatie.
Dit plan blijft steeds eigendom van bvba architectenbureau Piet Bailyu.
Geen reproductie zonder toelating.